

CATVインターネット

ふるーつねっと★ひかり

接続マニュアル

Windows XP 版

も く じ

WindowsXP 版

1 . はじめに	2
2 . インターネットへの接続 <small>ティーシーピー アイピー</small> TCP / IP の設定	2
3 . ホームページの閲覧 <small>インターネット エクスプローラ</small> Internet Explorerでホームページを閲覧する	4
4 . メールの設定 <small>アウトルック エクスプレス</small> Outlook Expressの設定	6
5 . 自作ホームページの公開方法 アップロードの方法 その他の機能	10
6 . トラブルシューティング インターネット接続に関するFAQ その他のトラブル	11

ご意見・ご質問はこちらまで

山梨CATV株式会社

住 所 : 山梨市上神内川 1230 山梨ビル 3 階

電話番号 : 0553-22-6822

F A X : 0553-23-1471

E - MAIL : info@fruits.jp

営業時間: 平日・土曜 9:00 ~ 17:00 (日曜・祝祭日は休業)

1. はじめに

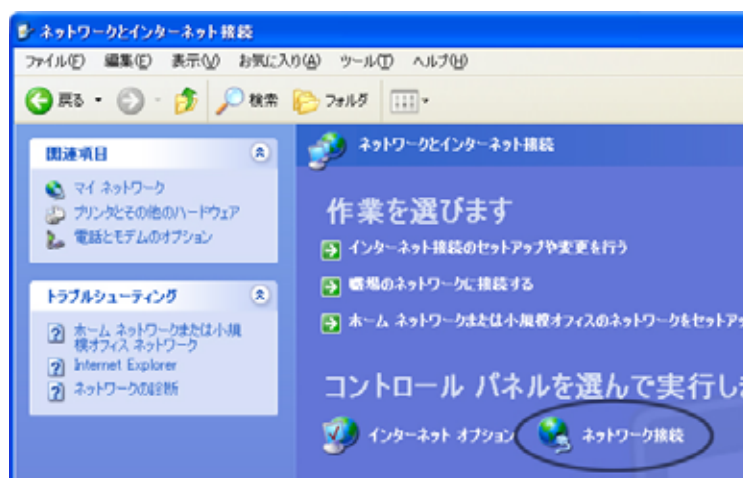
この度は 山梨CATVインターネット『ふる一つねっと ひかり』にご加入いただき誠にありがとうございました。このマニュアルにはご利用いただくためのパソコンの設定方法が記載されています。ご加入時や、パソコンを買い換えられた時などに設定作業が必要になりますので、別紙の登録通知書と共にこの接続マニュアルは大切に保管してください。

2. インターネットへの接続 ティ-シー-ビー アイビー TCP / IP の設定

コントロールパネルを起動してから
 (『スタート』 『コントロールパネル』)
 ネットワークとインターネット接続をクリック



ネットワーク接続をクリック



ローカルエリア接続を右クリック

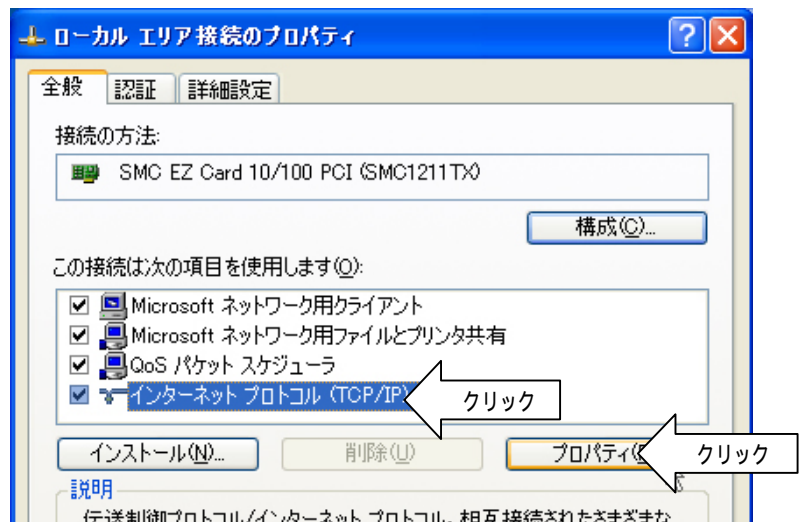
プロパティをクリック



『ローカルエリア接続のプロパティ』が
開きます

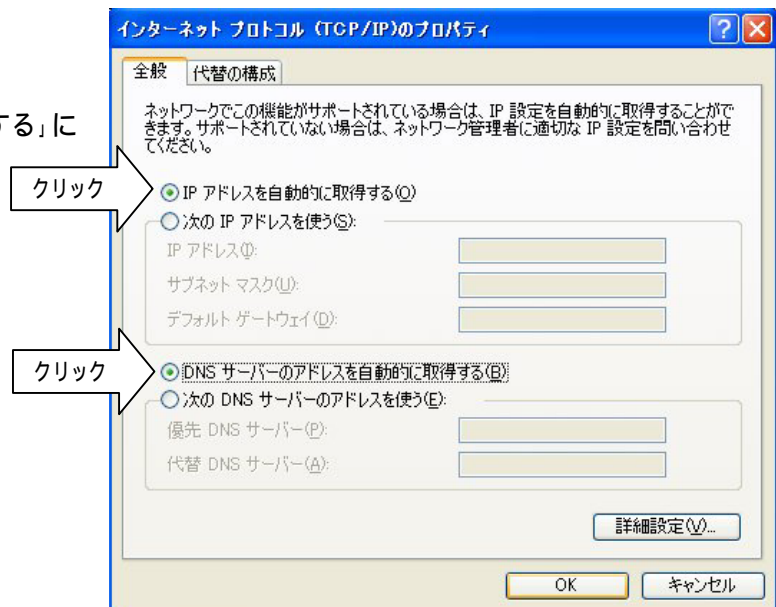
「インターネットプロトコル(TCP/IP)」の
文字の上をクリック(色が反転します)

プロパティをクリック

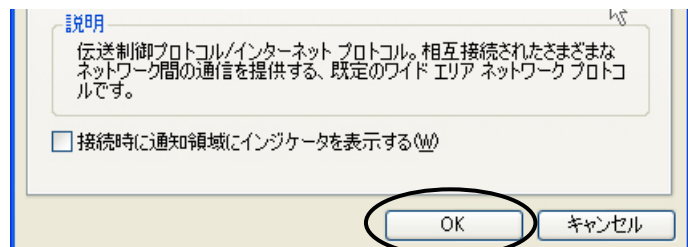


『インターネットプロトコル(TCP/IP)』
ウィンドウが開きます
「IPアドレスを自動取得にする」と
「DNSサーバーのアドレスを自動取得にする」に
チェックしてください
各項目への入力はありません

入力が終わったら「OK」をクリックして
「インターネットプロトコル(TCP/IP)の
プロパティ」ウィンドウを閉じます。



「ローカルエリア接続のプロパティ」ウィンドウ
の「OK」をクリックし、設定を終了します。



3. ホームページの閲覧

インターネット エクスプローラ

Internet Explorerでホームページを閲覧する

ここでは、インターネットエクスプローラの設定を行いません。

『スタート』ボタンをクリック

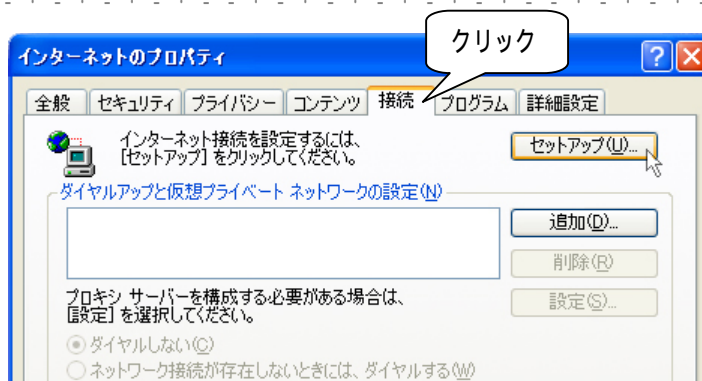
『インターネット(Internet Explorer)』を右クリック

『インターネットのプロパティ』をクリック

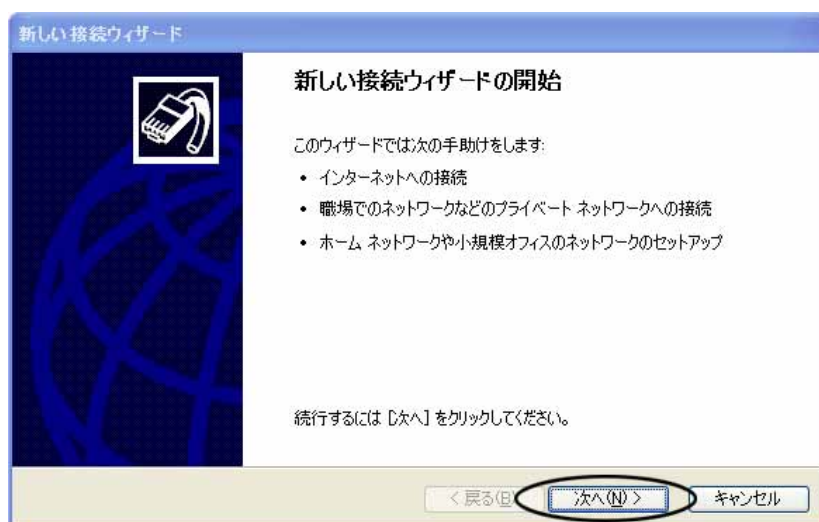


『接続』タブをクリック

『セットアップ』をクリック

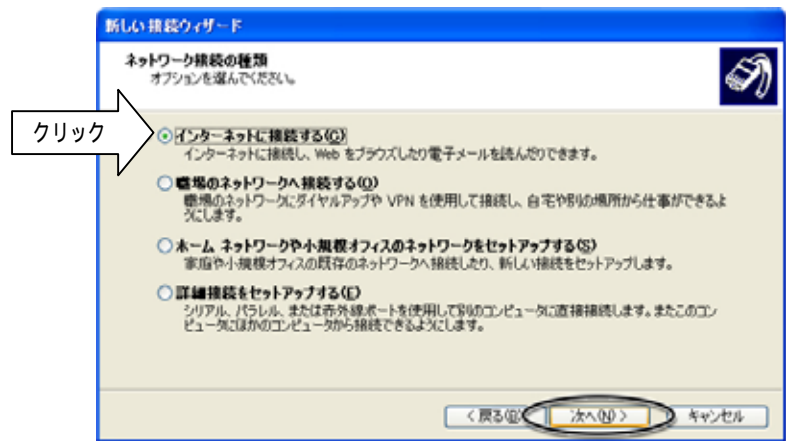


新しい接続ウィザードの
開始ウィンドウが表示されたら
『次へ』をクリック



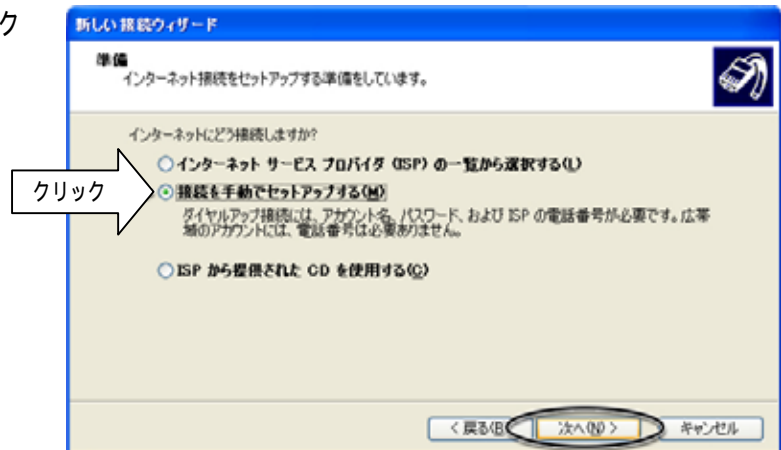
『インターネットに接続する』をチェック

『次へ』をクリック



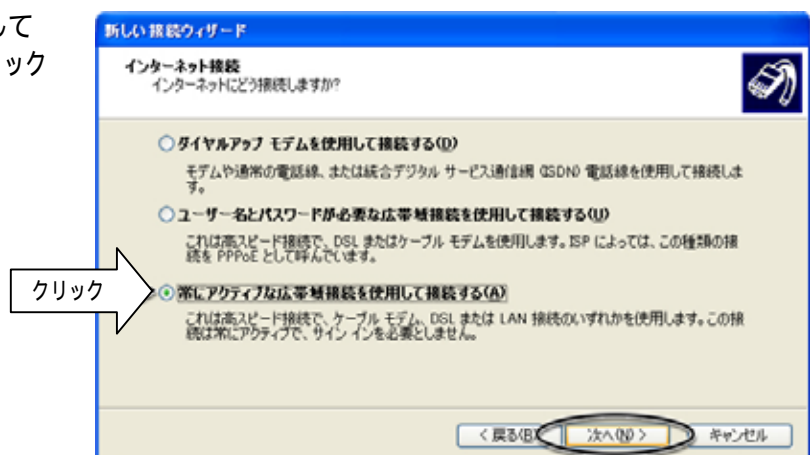
『接続を手動でセットアップする』にチェック

『次へ』をクリック



『常にアクティブな広帯域接続を使用して接続する』にチェック

『次へ』をクリック



以上で設定完了です

『完了』をクリックして
接続ウィザードを終了します

インターネット (Internet Explorer) を開き
ホームページが表示されるか確認しましょう。
「ページが表示できません」などの文字が表示
される場合は、P11 トラブルシューティングを
ご参照下さい。



4. メールの設定

アウトルック エクスプレス

Outlook Expressの設定

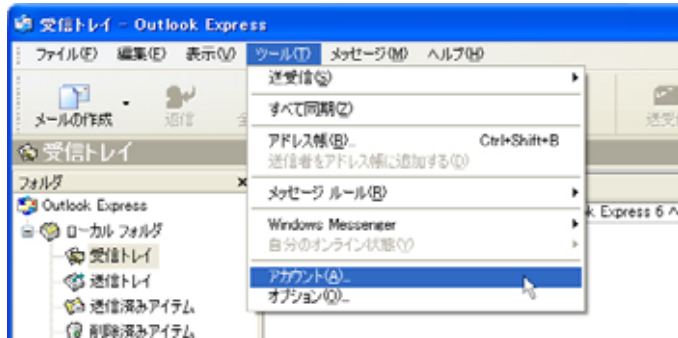
メールを使うためのソフト(メーラー)は数多く発売されていますがここではMicrosoft Outlook Expressの
設定方法を説明します。

他のメーラーについてはメーラーに付属のマニュアルをご覧ください

Outlook express を起動します。(『スタート』 『電子メール(Outlook express)』)

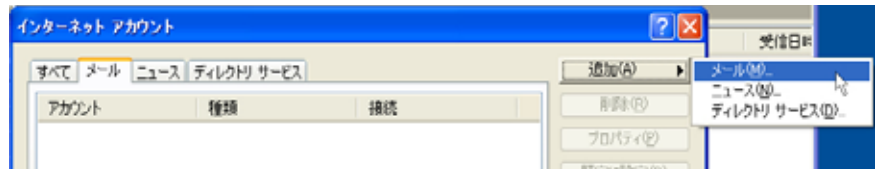
メニューバー『ツール』をクリック

『アカウント』をクリック



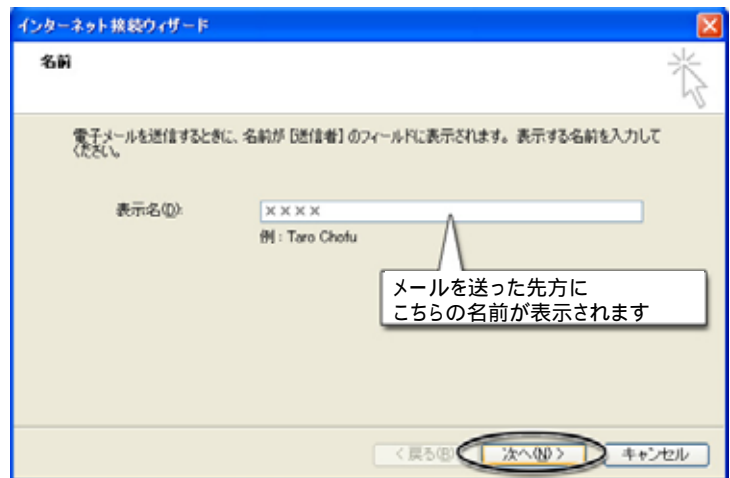
『追加』をクリック

『メール』をクリック



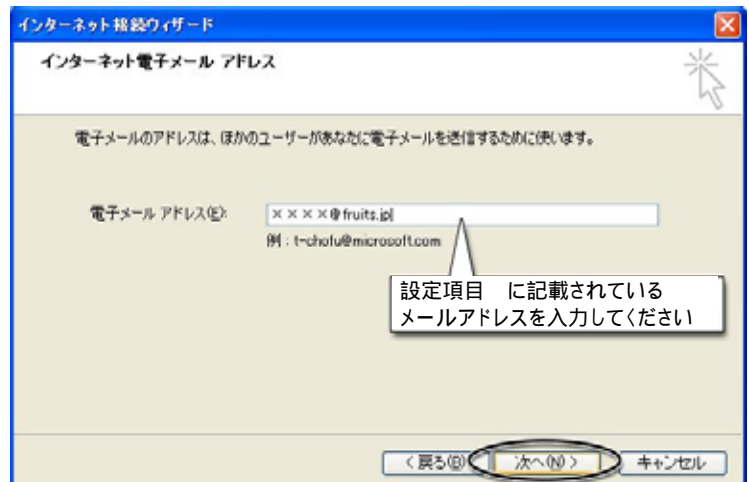
名前の入力

送信したメールの「差出人」に表示される名前を入力します。
メールアカウントではなく、名前やニックネームを入力しましょう



メールアドレスの入力

登録通知書 設定情報 に記載されているメールアドレスを入力しましょう



メールサーバーの設定

登録通知書を参照し、間違えないよう入力してください

メールアカウントの設定

登録通知書を参照し、間違えないよう入力しましょう。

アカウント名 : 登録通知書の設定項目 メールアカウントを入力してください。

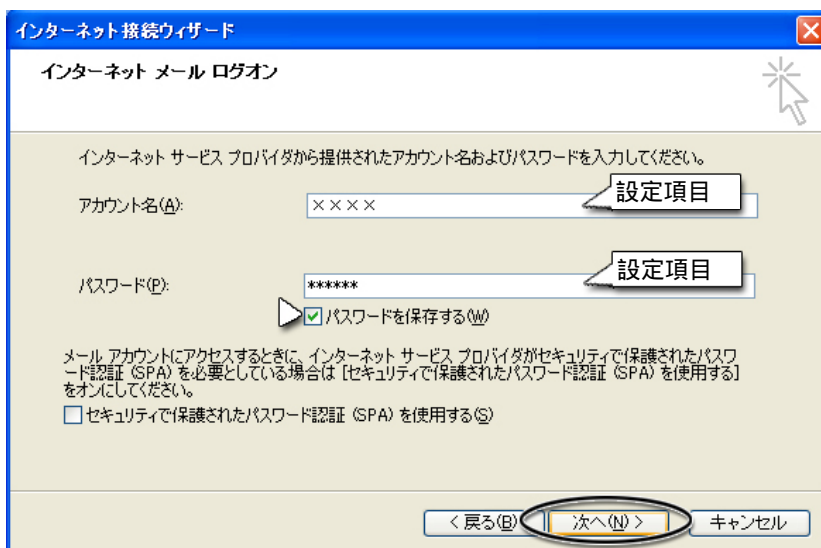
パスワード : 複数の人がパソコンを使用する場合は、入力しないことをお勧めします。

パスワードを入力しない場合、新着のメールを他人に読まれる心配はありませんが、その代わりにメールを送受信するたびに右図のようにパスワードの確認をしなければなりません。

パスワードを入力する場合

パスワードは入力しても、表示されないようになっていきますので(右図参照)入力する文字を間違えないように注意しましょう。

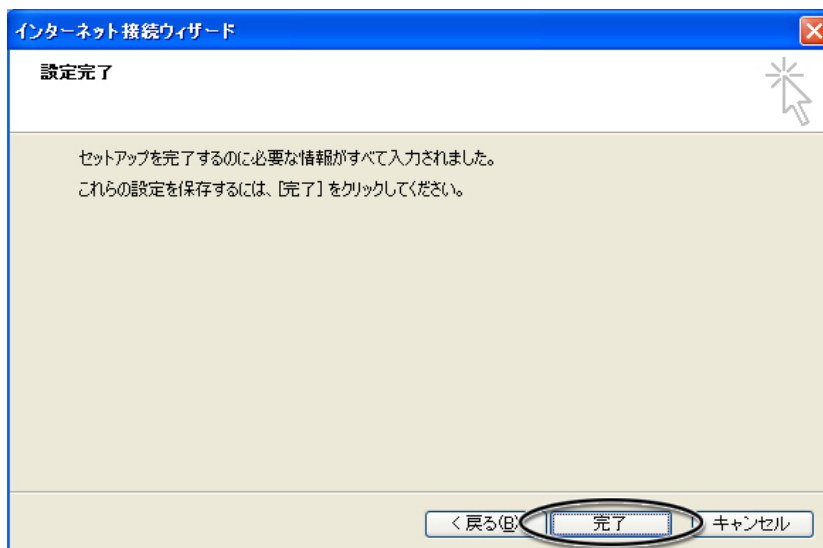
『パスワードを保存する』にチェックをすると、パソコンがパスワードを自動入力するように設定されます。メールの送受信を行なうたびにパスワードを入力する必要はありませんが、複数の人がパソコンを使う場合はチェックしないことをお勧めします。



パスワードを入力する場合

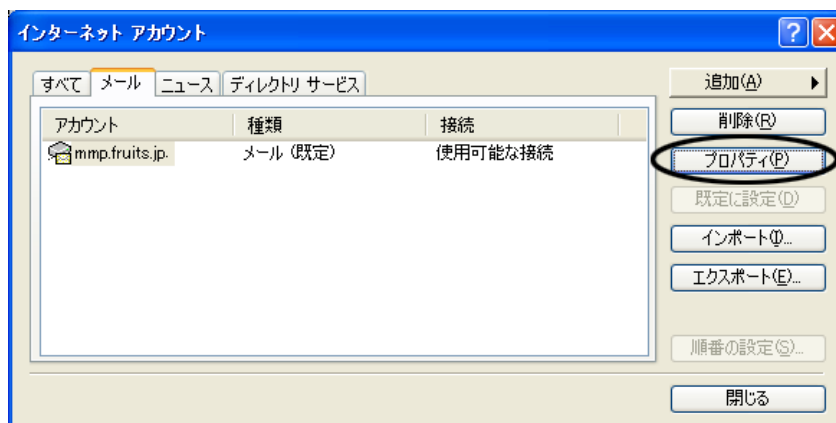
設定完了

インターネット接続ウィザードを終了します。『完了』をクリックして設定を保存します。(『戻る』をクリックすると、今までの設定を確認することができます)



設定の確認、追加設定

『インターネットアカウント』ウィンドウの『メール』タブに下図のような表示が追加されます。“mmp.fruits.jp”をクリックして『プロパティ』をクリックします。



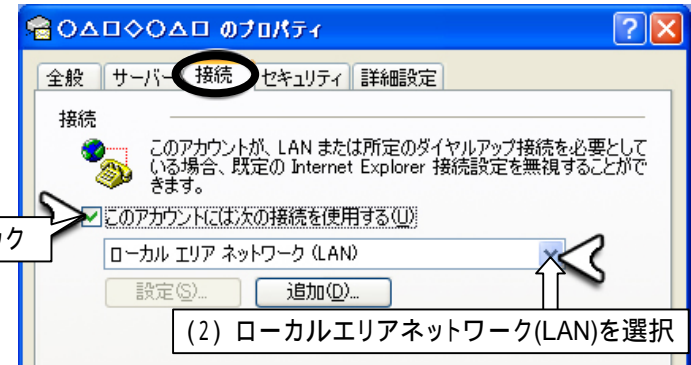
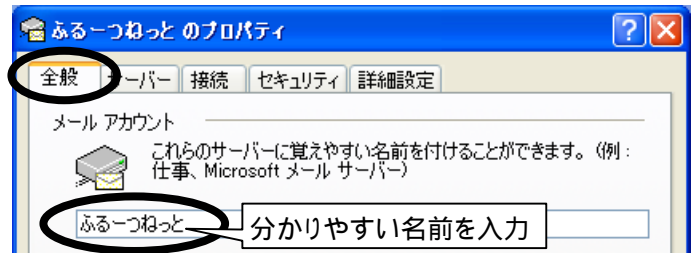
『全般』タブをクリックし『メールアカウント』の欄にお客様の分かりやすい名前を付けてください。(そのままでも構いません)
複数のメールアカウントを使う場合は名前を付けておくと、便利です。

『OK』または『適用』ボタンはクリックしないで下さい。

『接続』タブをクリック

『このアカウントには次の接続を使用する』にチェック

『ローカルエリアネットワーク(LAN)』を選択



メールをサーバーに残さない

『詳細設定』タブをクリック

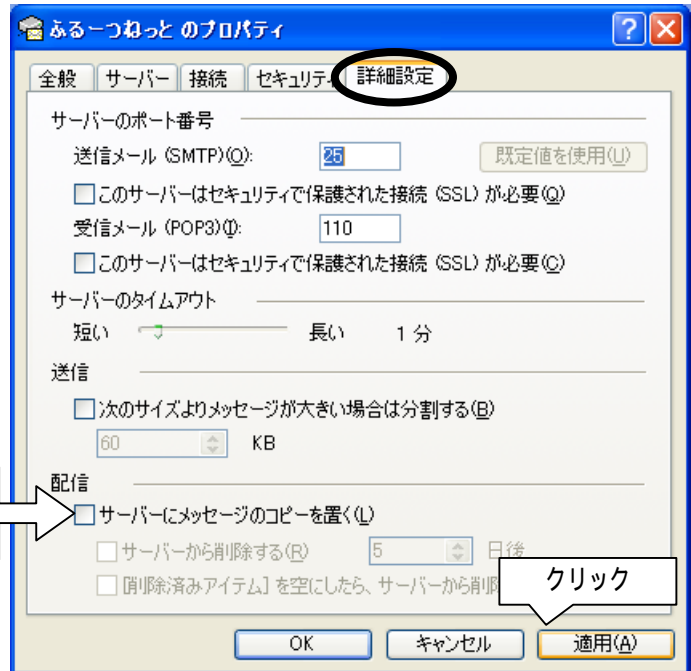
必要の無い限り「配信」の「サーバーにメッセージのコピーを置く」にはチェックを入れないで下さい

基本メールスプール容量は50MBです

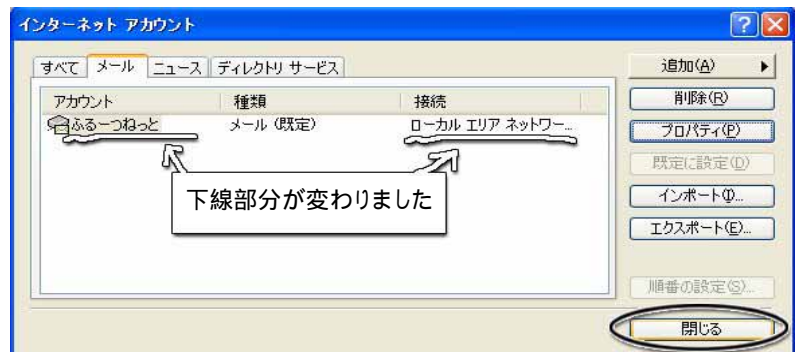
『適用』をクリック

『OK』をクリック

チェックしてある場合は外して下さい



アカウントと接続が右図のようになっているか確認します。
設定に間違いがなければ『閉じる』をクリックし、設定を終了します。



* * * * * 設定に間違いがないか確認しましょう * * * * *

「test@fruits.jp」宛てにメールを送信(タイトル・本文は未記入で結構です)

「メール設定確認試験」というタイトルのメールが届けば設定 OK !

届かない場合は設定を確認してください(手順 参照)

5. 自作ホームページの公開方法

アップロードの方法

ホームページを公開するには
ホームページアドレスに必要となる、FTPアカウントを設定します。
『ホームページの公開方法』をご覧ください。

URL [http:// hi kari . frui ts. j p/ fnt_ support. html](http://hi-kari.frui-ts.jp/fnt_support.html)
(ふる一つねっと ひかりホームページ「加入者サポート」のページからリンクしています)

ホームページの公開方法も記載してありますので、参考にしてください。
ご自分のパソコン以外からの設定は行なえません、ご了承ください

トップページの決まり

トップページのファイル名は、『 index. html 』と付けて保存してください。

アップロード時に必要となる情報

ホスト名(FTPサーバー名)	ftp. frui ts. j p
ユーザーID(FTPアカウント)	FTP アカウント(上記ページにて設定したもの)
パスワード(FTPパスワード)	FTP パスワード(上記ページにて設定したもの)
初期のパス(初期フォルダ)	「 / 」(スラッシュのみ)または、何も指定しない

これらの名称はご使用ソフトウェアや OS によって違いがありますので、各説明書をよくお読み下さい

その他の機能

掲示板の追加 (無料)

変更可能なものは、背景色と題名及び題名の大きさ・色です。
ご自分の HP 用に使用したい方は、メールにてご連絡ください。アドレスとパスワードをお渡しします。
サンプルは下記ホームページ「掲示板サンプル」をご覧ください。

URL [http:// hi kari . frui ts. j p/ fnt_ support. html](http://hi-kari.frui-ts.jp/fnt_support.html)

カウンターの設置 (無料)

カウンターの設置方法と、使用可能なイメージが下記ホームページにございます。
(アクセスされた総合回数や昨日のアクセス数、日付などを表示)

URL [http:// frui ts. j p/ hpm/ count01. html](http://frui-ts.jp/hpm/count01.html)

CGI の設置が可能 (無料)

お客様独自に設定した CGI がご利用可能です。

注意事項

ファイル名の拡張子は「. cgi」に限ります。

使用言語は perl に限ります。

perl の指定パスは、 /usr/ local /bi n/ perl としてください。

最初の1行が #! /usr/ local /bi n/ perl 以外の場合はエラーとなります。

設置方法についてはこちらのページをご覧ください

[http:// frui ts. j p/ frui ts_ member_ cgi . html](http://frui-ts.jp/frui-ts_member_cgi.html)

他にもホームページに追加する機能がございます
詳しくはふる一つねっと ひかりのホームページ「加入者サポート」をご覧ください
[http:// hi kari . frui ts. j p/](http://hi-kari.frui-ts.jp/)

6.トラブルシューティング

インターネット接続に関する FAQ

Q1 ダイアルアップ接続画面が表示されてしまう

A. インターネットの接続方法を変更しましょう

変更方法 1

インターネットのプロパティを起動します。

『スタート』ボタン

『コントロールパネル』

『ネットワークとインターネット接続』

『インターネットオプション』の順にクリック

『接続』タブをクリック

ダイアルアップと仮想プライベートネットワークの設定で『ダイヤルしない』を選択(1)

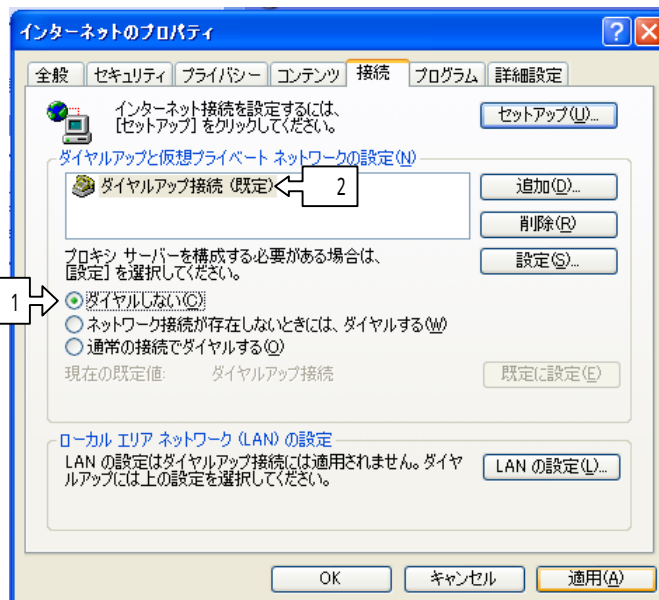
『適用』をクリック 『OK』をクリック

変更方法 2

変更方法 1と同様にインターネットのプロパティの『接続』を開く

ダイアルアップと仮想プライベートネットワークの設定の中に表示されている接続(2)をクリック

『削除』ボタンをクリック 『OK』をクリック



Q2 ホームページが表示されない

A1. ONU の電源は入っていますか？ ONU とパソコンはつながっていますか？

A2. 接続先の URL (ホームページアドレス) は正しいですか？

A3. 接続設定を確認してください。

A4. インターネットエクスプローラ (Internet Explorer) の LAN の設定を変更する。下記参考

- LAN の設定・変更方法 -

~ インターネットエクスプローラ (Internet Explorer) の場合 ~

インターネットエクスプローラを起動します。

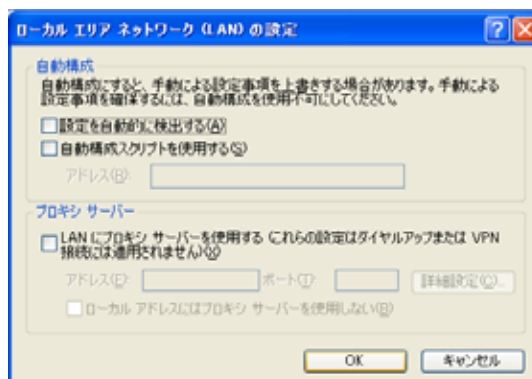
「ツール」 「インターネットオプション」

「接続」 「LAN の設定」を選択します。

すべての項目が選択されていないことを確認します。

「インターネットオプション」画面の『OK』をクリック

インターネットエクスプローラ上の『更新』をクリック



その他のトラブル

Q1 特定サイト(アダルト系など)を閲覧後、インターネットに接続できなくなりました。

原因

お客様のパソコンの設定が、特定サイトを表示したことによって変更されてしまった可能性があります。

よくある例: 特定の電話番号にダイヤルアップで接続するように設定変更されてしまい、ブラウザを起動したときに「接続できませんでした」等のエラーメッセージが表示されてホームページを見ることができなくなってしまう

対処法

ふるーつねっとではLAN接続なので、このように接続先を変更されても**電話料金は一切かかりませんが**、再設定しないとインターネットに接続することができません。『2. インターネットへの接続設定』を参考に再度接続設定を行なってください。

Q2 ウィンドウを閉じたいのに閉じられなくなりました。

マウスやキーボードを押しても反応しなくなった、画面が動かなくなった。

A. ^{コントロール}「Ctrlキー」^{オルト}「Altキー」^{デリート}「Deleteキー」を同時に1回押し、『Windowsタスクマネージャ』を表示します

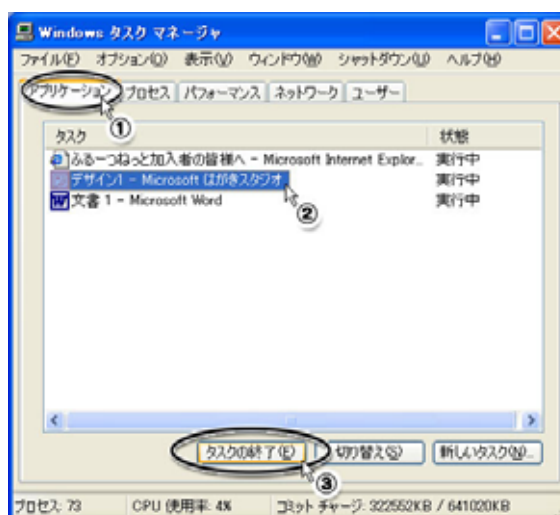
↑
「Ctrlキー」と「Altキー」を2個押しながら「Deleteキー」を1回押しと良い

「アプリケーション」をクリック()

「タスク」の中にある終了させたいプログラムをクリック()

「タスクの終了」ボタンをクリック()

以上で強制的にプログラムを終了させることができます
この時、保存していないデータは無くなります
ご注意ください



その他のトラブルに関する情報はふるーつねっとホームページでご覧になれます



http://hi-kari.fruits.jp/lfnt_support.html

オプションサービスの追加・変更などは、こちらで受付けておりますのでご利用ください



http://hi-kari.fruits.jp/lfnt_opt.html