

CATVインターネット

ふるーつねっと★ひかり

接続マニュアル

Windows 2000 版

も く じ

■ Windows2000 版 ■

1. はじめに	2
2. インターネットへの接続 <small>ディナーイーピー アイビー</small> T C P / I P の設定	2～3
3. ホームページの閲覧 <small>インターネット エクスプローラ</small> Internet Explorerでホームページを閲覧する	4～5
4. メールの設定 <small>アウトルック エクスプレス</small> Outlook Expressの設定	6～9
5. 自作ホームページの公開方法 アップロードの方法 その他の機能	10
6.トラブルシューティング インターネット接続に関するFAQ その他のトラブル	11～12

ご意見・ご質問はこちらまで

山梨CATV株式会社

住 所 : 山梨市上神内川 1230 山梨ビル 3 階

電話番号 : 0553-22-6822

F A X : 0553-23-1471

E-MAIL : info@fruits.jp

営業時間:平日・土曜 9:00～17:00(日曜・祝祭日は休業)

1. はじめに

この度は 山梨CATVインターネット『ふる一つねっと★ひかり』にご加入いただき誠にありがとうございました。このマニュアルにはご利用いただくためのパソコンの設定方法が記載されています。ご加入時や、パソコンを買い換えられた時などに設定作業が必要になりますので、別紙の登録通知書と共にこの接続マニュアルは大切に保管してください。

2. インターネットへの接続 TCP/IPの設定

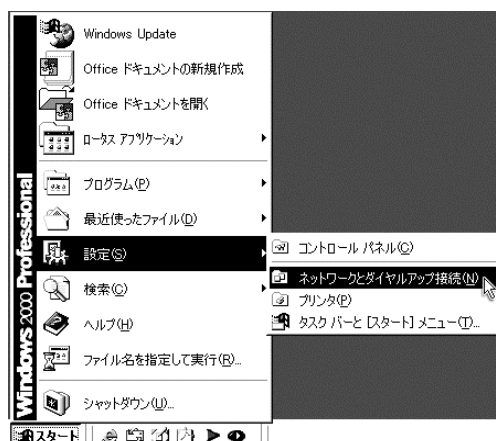
①「スタート」ボタンをクリック



「設定」



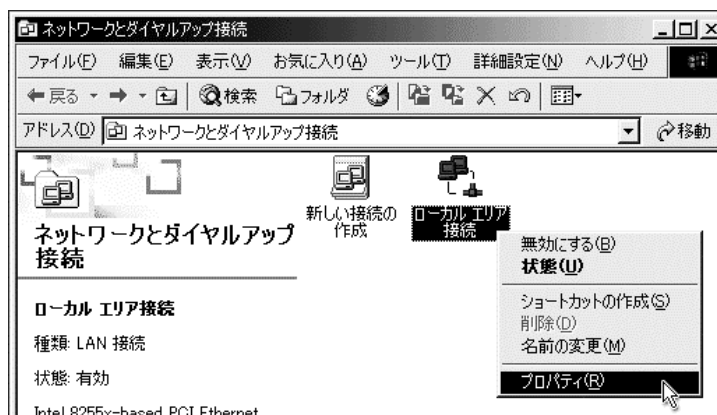
「ネットワークとダイヤルアップ接続」をクリック



②「ローカルエリア接続」を右クリック



プロパティをクリック

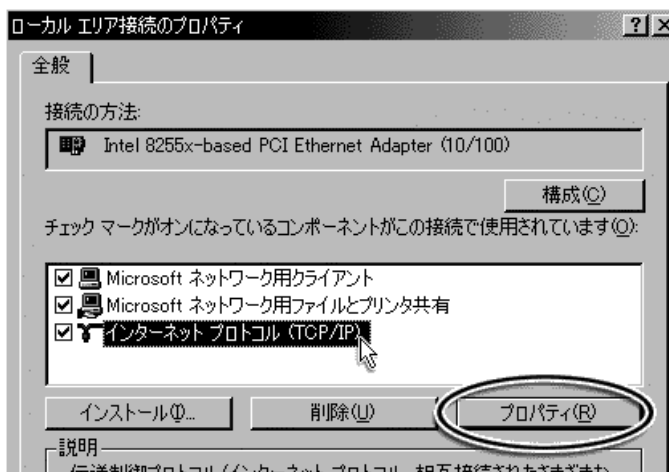


③ローカルエリア接続のプロパティ

「インターネットプロトコル (TCP/IP)」を選択
(文字の上をクリック)



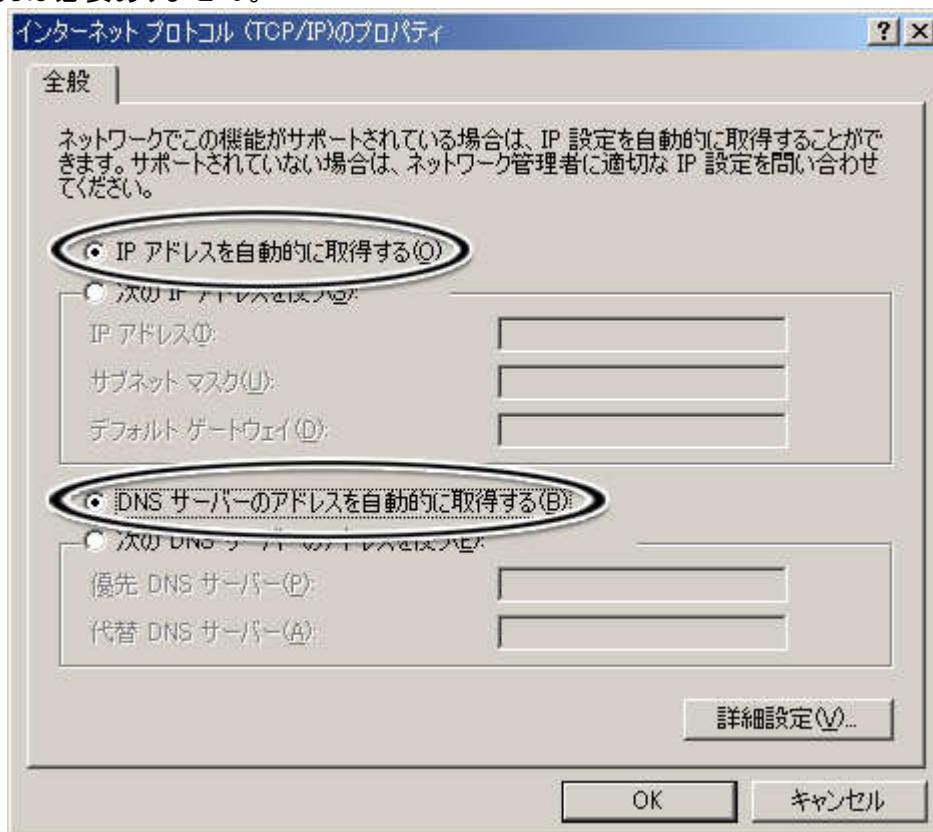
プロパティをクリック



※「TCP/IP」の表示が無い場合は TCP/IP プロトコルの追加(インストール)を行いません。
下記手順をご参照ください

- (1) ローカルエリア接続のプロパティ画面で「インストール」ボタンをクリック
- (2) ネットワークコンポーネントの種類を選択
「プロトコル」をクリック →「追加」ボタンをクリック
- (3) ネットワークプロトコルの選択
「インターネットプロトコル(TCP/IP)」を選択 →「OK」ボタンをクリック

④「インターネットプロトコル(TCP/IP)のプロパティ」ウィンドウが表示されます
「IP アドレスを自動的に取得する」と「DNS サーバーのアドレスを自動的に取得する」にチェックしてください、
各項目への入力はありません。



⑤「OK」をクリックし、「インターネットプロトコル(TCP/IP)のプロパティ」を閉じます。

3. ホームページの閲覧

インターネット エクスプローラ

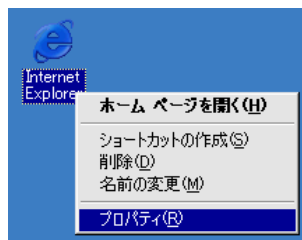
■ Internet Explorerでホームページを閲覧する

ここでは、インターネットエクスプローラの設定を行いません。

- ① デスクトップ上の Internet Explorer を右クリック



「プロパティ」をクリック

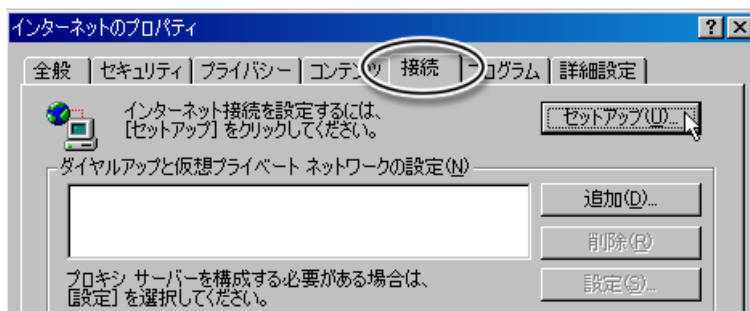


- ② インターネットプロパティ

「接続」タブをクリック



「セットアップ」をクリック

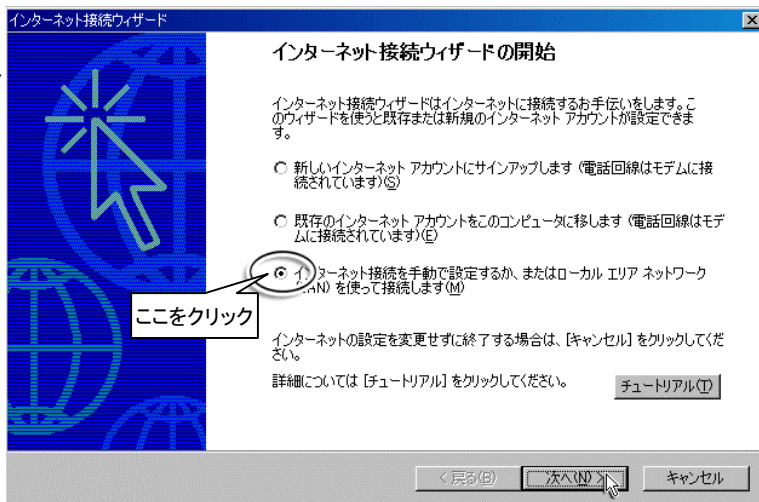


- ③ インターネット接続ウィザードの開始

「インターネット接続を手動で設定するか、
にチェックを入れる(○印をクリック)



「次へ」をクリック

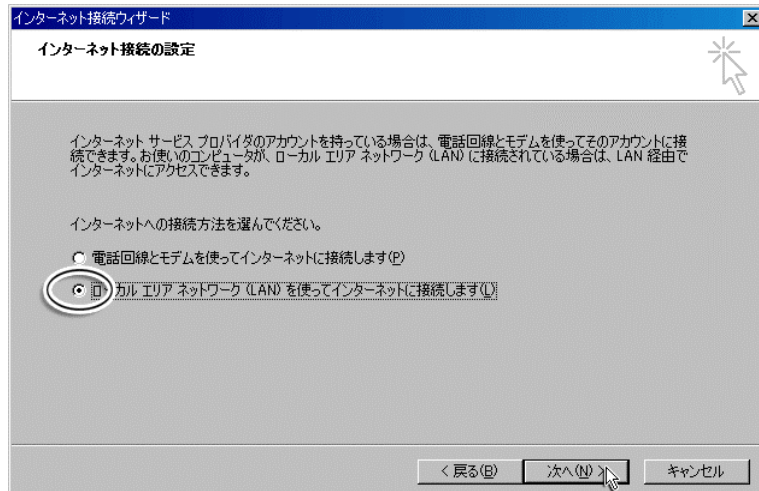


- ④ インターネット接続の設定

「ローカルエリアネットワーク(LAN)を
使ってインターネットに接続します」に
チェックを入れる



「次へ」をクリック

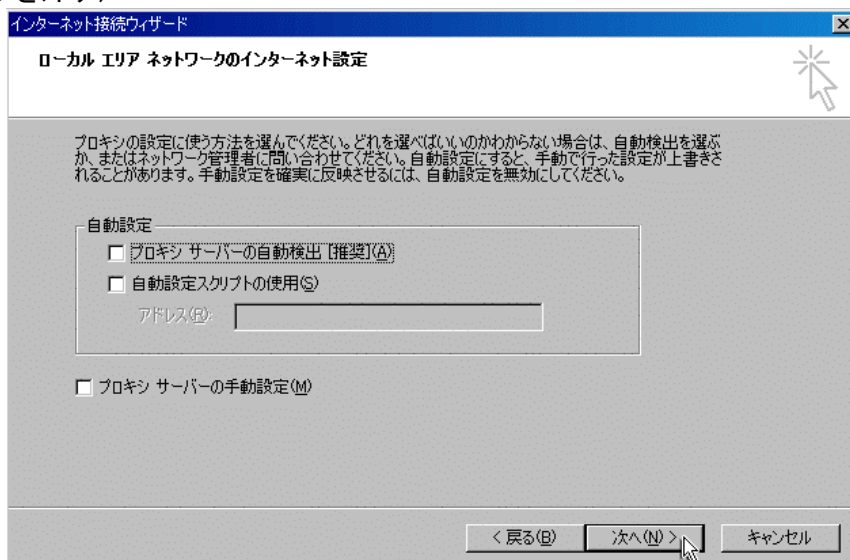


⑤ ローカルエリアネットワークのインターネット設定

全ての項目を選択しない(チェックを外す)



「次へ」をクリック

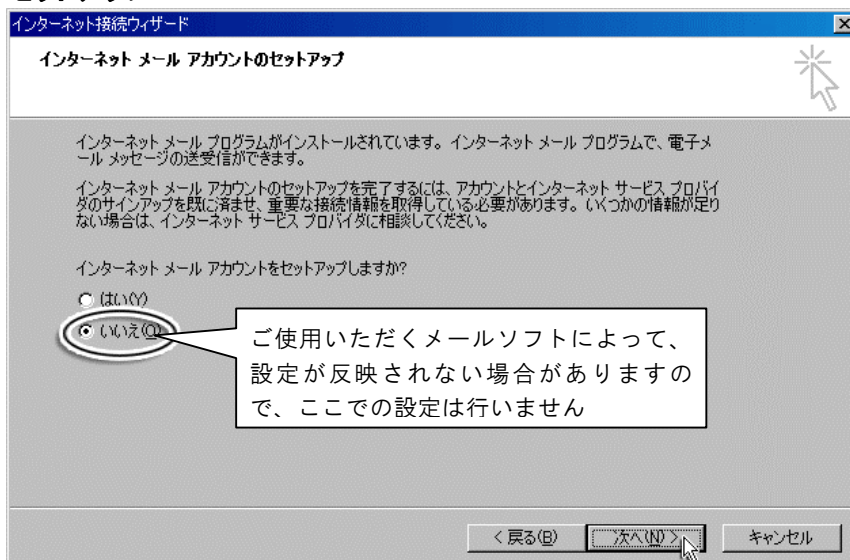


⑥ インターネットメールアカウントのセットアップ

「いいえ」を選択



「次へ」をクリック

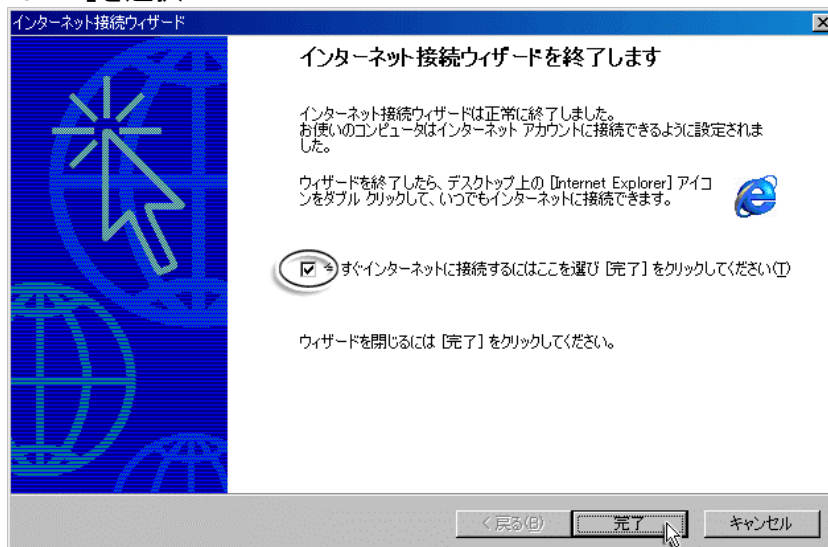


⑦ インターネット接続ウィザードを終了します

「今すぐインターネットに接続するには…」を選択



「完了」をクリック



Internet Explorer のウィンドウが起動し、ページが表示されます。

「ページが表示できません」などの文字が表示される場合は、P11トラブルシューティングをご参照下さい。

4. メールの設定

アウトルック エクスプレス

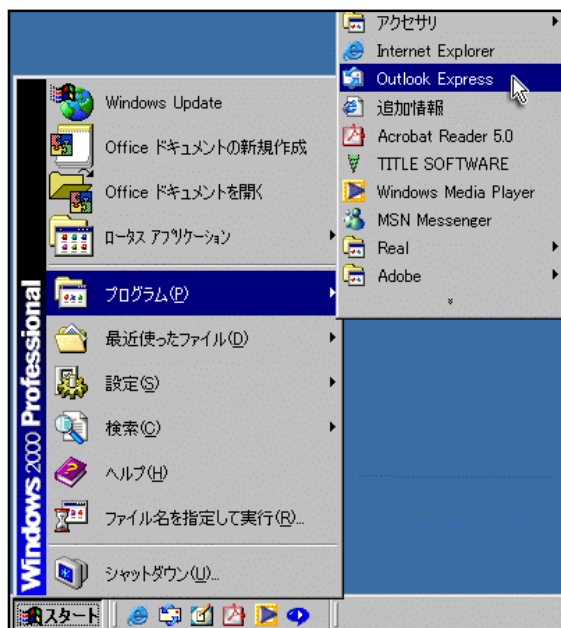
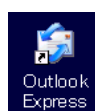
■ Outlook Expressの設定

メールを使うためのソフト(メーラー)は数多く発売されていますが、ここではMicrosoft Outlook Expressマイクロソフト アウトルック エクスプレスの設定の仕方を説明します。

他のメーラーについては付属のマニュアルをご覧ください

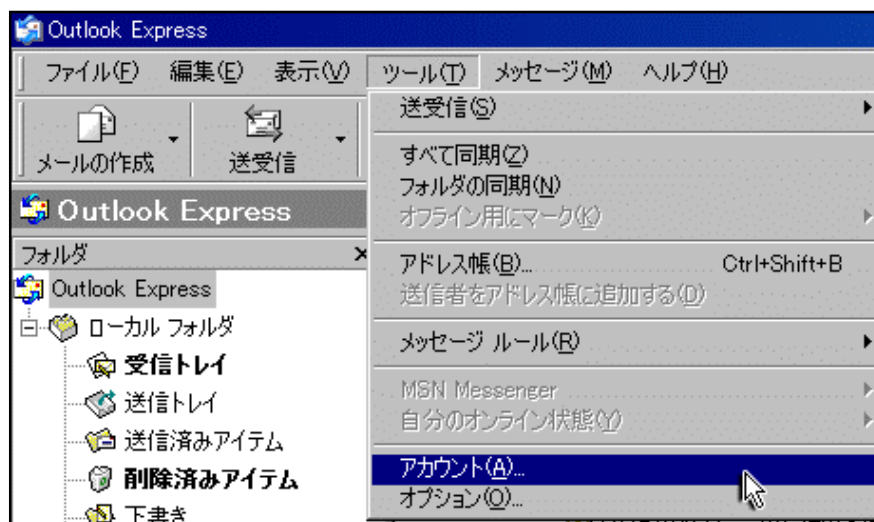
① Outlook express を起動します。

デスクトップ上のアイコンをダブルクリック または 『スタート』ボタンをクリック → プログラムを選択



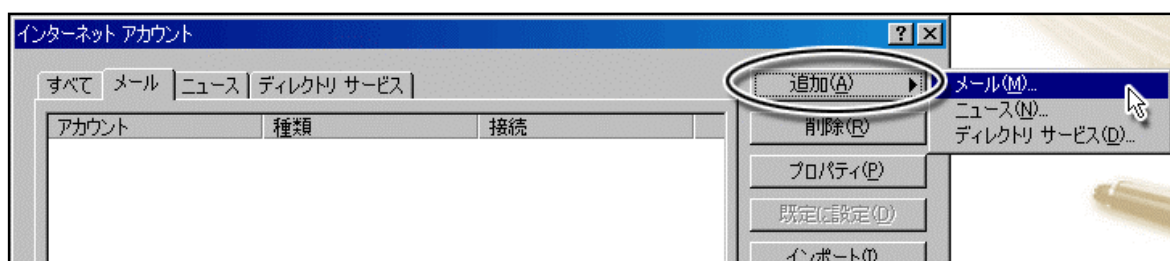
↓
「Outlook express」をクリック

② 『ツール』をクリック → 『アカウント』をクリック



③ インターネットアカウント

『追加』 → 『メール』をクリック



- ④ **名前の入力**
名前やニックネームを入力する
↓
「次へ」をクリック

- ⑤ **インターネット電子メールアドレスの入力**
登録通知書を参照して下さい

- ⑥ **電子メールサーバー名の入力**
登録通知書を参照して下さい。

★ 注意 ★

■ 『 . 』（ドットもしくはピリオドと読みます）と『 , 』（カンマもしくはコンマと読みます）は文字が小さいため非常に見分けにくいですが、間違えのないように気をつけて入力しましょう。

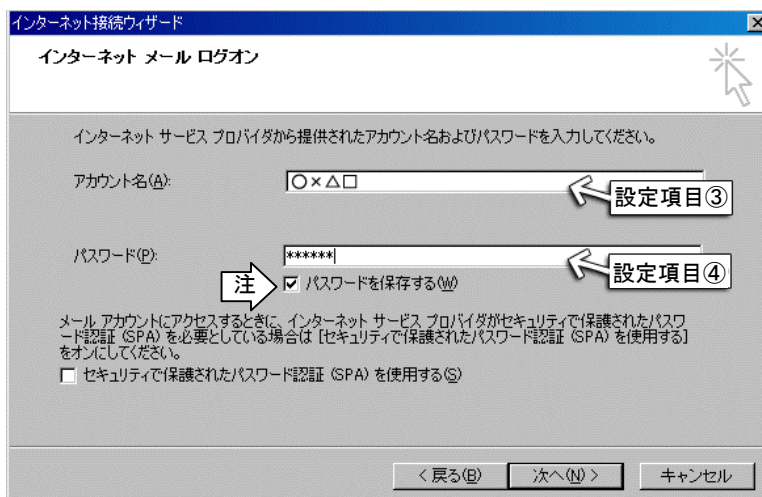
⑦メールアカウントの入力 登録通知書を参照しながら入力してください。

●アカウント名

設定項目③のメールアカウントを入力

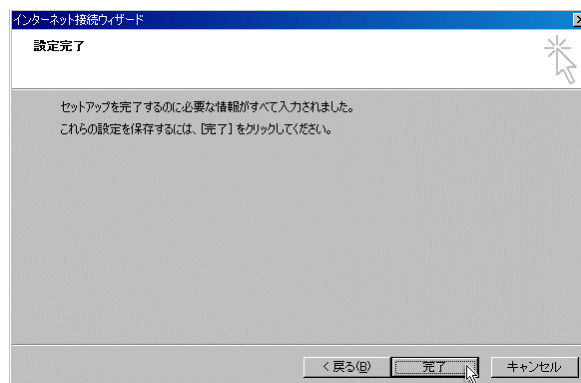
●パスワード

※ここにチェックを入れない場合、メールを送受信するたびにパスワードを入力しなければなりません。

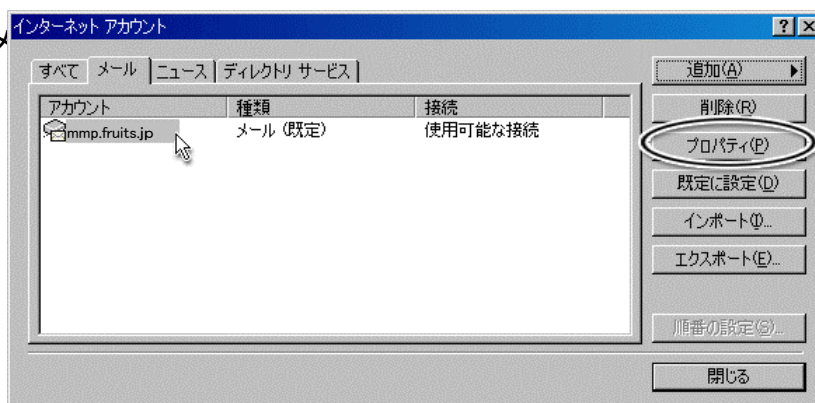


入力したパスワードは、*印で見えないようになっていますので打ち間違えないように注意しましょう。
『パスワードを保存する』にチェックをするとパソコンがパスワードを自動入力するように設定されます。
メールの送受信を行なうときにパスワードを入力する必要がありません。

⑧インターネット接続ウィザードを終了します「完了」をクリックすると設定が保存されます。『戻る』をクリックすると、今までの設定を確認・訂正することができます。



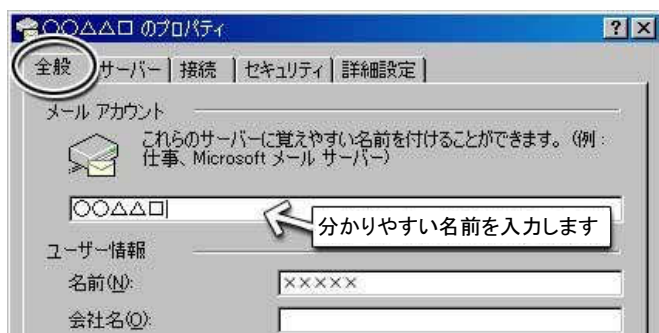
⑨インターネットアカウントウィンドウの『メール』タブをクリックし、「mmp.fruits.jp」を選択(クリック)して『プロパティ』をクリックします。



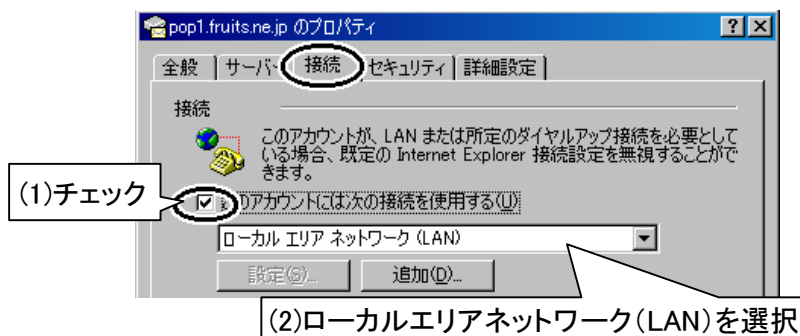
⑩『全般』タブをクリックし、「メールアカウント」の欄にお客様の分かりやすい名前を付けて下さい。

※そのままでも構いません

複数のメールアカウントを使う場合は名前を付けておくと便利です。



⑪「接続」タブをクリックし、下図の手順に従い最後に「OK」をクリックします



⑫メールをサーバーに残さない

「詳細設定」タブをクリック



必要の無い限り「配信」の「サーバーにメッセージのコピーを置く」にはチェックを入れないで下さい

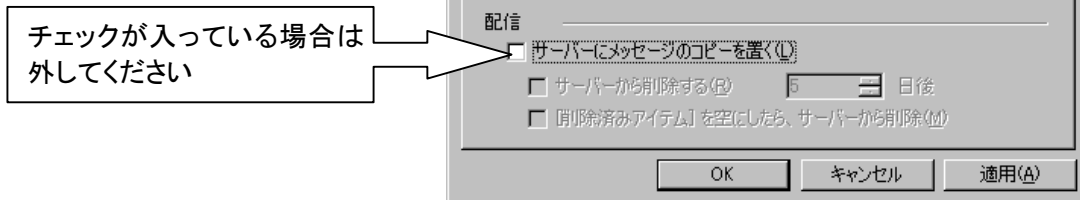
※基本メールスプール容量は 5MB です



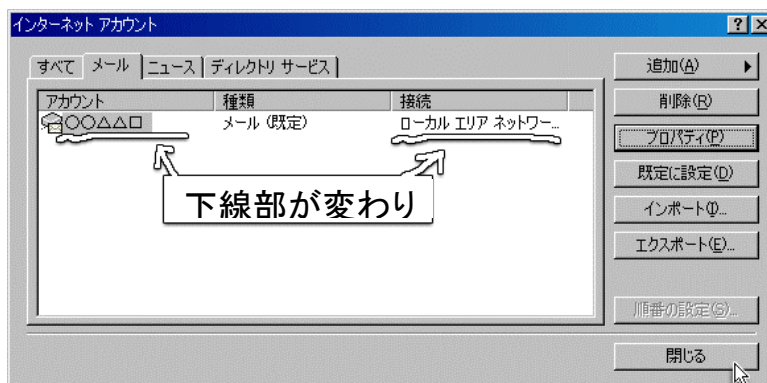
「適用」をクリック



「OK」をクリック



⑬メールアカウントの欄に表示が変わったことを確認し、『閉じる』をクリックして、設定は完了です



⑭最後に、設定に間違いがないか確認しましょう

< i > 「test@fruits.jp」宛てにメールを送信(タイトル・本文は未記入で結構です)

< ii > 「メール設定確認試験」というタイトルのメールが届けば設定 OK !

届かない場合は設定を確認してください。

5. 自作ホームページの公開方法

■ アップロードの方法

① ホームページを公開するには

ホームページアドレスに必要となる、FTPアカウントを設定します。

『ホームページの公開方法』をご覧ください。

URL [http:// hikari.fruits.jp/lfnt_support.html](http://hikari.fruits.jp/lfnt_support.html)

(ふる一つねっと★ひかりホームページ「加入者サポート」のページからリンクしています)

ホームページの公開方法も記載してありますので、参考にしてください。

※ご自分のパソコン以外からの設定は行なえません、ご了承ください

② トップページの決まり

トップページのファイル名は、『 index.html 』と付けて保存してください。

③ アップロード時に必要となる情報

ホスト名 (FTPサーバー名)	ftp.fruits.jp
ユーザーID (FTPアカウント)	FTP アカウント(上記ページにて設定したもの)
パスワード (FTPパスワード)	FTP パスワード(上記ページにて設定したもの)
初期のパス (初期フォルダ)	「 / 」(スラッシュのみ)または、何も指定しない

↑ ※これらの名称はご使用ソフトウェアや OS によって違いがありますので、各説明書をよくお読み下さい

■ その他の機能

① 掲示板の追加 (無料)

変更可能なものは、背景色と題名及び題名の大きさ・色です。

ご自分の HP 用に使用したい方は、メールにてご連絡ください。アドレスとパスワードをお渡しします。

サンプルは下記ホームページ「掲示板サンプル」をご覧ください。

URL http://hikari.fruits.jp/lfnt_support.html

② カウンターの設置 (無料)

カウンターの設置方法と、使用可能なイメージが下記ホームページにございます。

(アクセスされた総合回数や昨日のアクセス数、日付などを表示)

URL <http://fruits.jp/hpm/count01.html>

③ CGI の設置が可能 (無料)

お客様独自に設定した CGI がご利用可能です。

注意事項

ファイル名の拡張子は「.cgi」に限ります。

使用言語は perl に限ります。

perlの指定パスは、/usr/local/bin/perl としてください。

最初の1行が **#!/usr/local/bin/perl** 以外の場合はエラーとなります。

設置方法についてはこちらのページをご覧ください

http://fruits.jp/fruits_member_cgi.html

その他にもホームページに追加する機能がございます
詳しくはふる一つねっと★ひかりのホームページ『加入者サポート』をご覧ください
<http://hikari.fruits.jp/>

6. トラブルシューティング

■ インターネット接続に関する FAQ

Q1 ダイアルアップ接続画面が表示されてしまう

A. インターネットの接続方法を変更しましょう

変更方法 1

① インターネットのプロパティを
起動します。

『スタート』ボタンをクリック



『設定』をクリック



『コントロールパネル』をクリック



『インターネットオプション』を
ダブルクリック

② 『接続』タブをクリックしたら
右図の①から④の順番で
クリックします

変更方法 2

① 変更方法①と同様にインター
ネットのプロパティの『接続』を開く

② 『ダイアルアップの設定』の中に表示されている接続(※1)をクリック



「削除」ボタンをクリック → 『OK』をクリック



Q2 ホームページが表示されない

A1. ONU の電源は入っていますか？ ONU とパソコンはつながっていますか？

A2. 接続先の URL (ホームページアドレス) は正しいですか？

A3. 接続設定を確認してください。

A4. インターネットエクスプローラ (Internet Explorer) の LAN の設定を変更する。下記参考

—LAN の設定・変更方法—

～ インターネットエクスプローラ (Internet Explorer) の場合 ～

① インターネットエクスプローラを起動します。

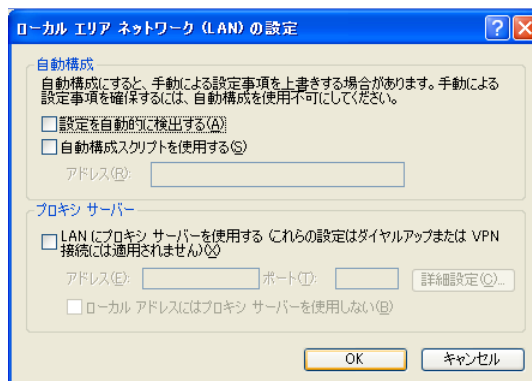
「ツール」→「インターネットオプション」

→「接続」→「LAN の設定」を選択します。

② すべての項目が選択されていないことを確認します。

③ 「インターネットオプション」画面の『OK』をクリック

④ インターネットエクスプローラ上の『更新』をクリック



■ その他のトラブル

Q1 特定サイト(アダルト系など)を閲覧後、インターネットに接続できなくなりました。

◆◆ 原因 ◆◆

お客様のパソコンの設定が、特定サイトを表示したことによって変更されてしまった可能性があります。

よくある例: 特定の電話番号にダイヤルアップで接続するように設定変更されてしまい、ブラウザを起動したときに「接続できませんでした」等のエラーメッセージが表示されてホームページを見るができなくなってしまう

◆◆ 対処法 ◆◆

ふる一つねっとでは LAN 接続なので、このように接続先を変更されても**電話料金は一切かかりませんが**、再設定しないとインターネットに接続することができません。『2. インターネットへの接続設定』を参考に再度接続設定を行なってください。

Q2 ウィンドウを閉じたいのに閉じられなくなりました。

マウスやキーボードを押しても反応しなくなった、画面が動かなくなった。

A. 「^{コントロール}Ctrlキー」「^{オルト}Altキー」「^{デリート}Deleteキー」を同時に 1 回押し、『Windows タスクマネージャ』を表示します

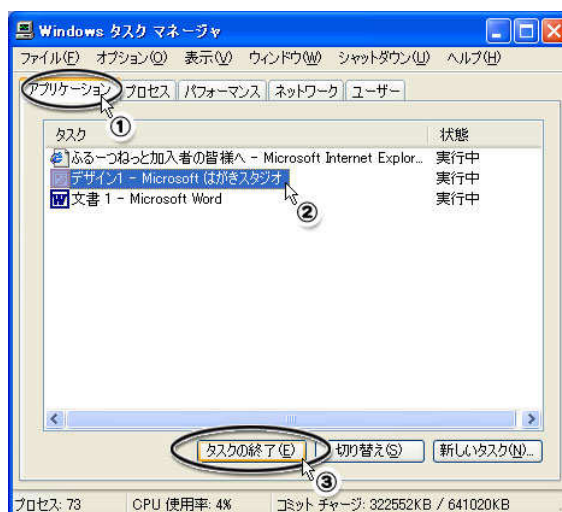
↑
「^{コントロール}Ctrlキー」と「^{オルト}Altキー」を2個押しながら「^{デリート}Deleteキー」を1回押しと良い

↓
「アプリケーション」をクリック(①)

↓
「タスク」の中にある終了させたいプログラムをクリック(②)

↓
「タスクの終了」ボタンをクリック(③)

↓
以上で強制的にプログラムを終了させることができます
※この時、保存していないデータは無くなります
ご注意ください



その他のトラブルに関する情報は**ふる一つねっと**ホームページでご覧になれます

 http://hikari.fruits.jp/lfnt_support.html

オプションサービスの追加・変更などは、こちらで受付けておりますのでご利用ください

 http://hikari.fruits.jp/lfnt_opt.html